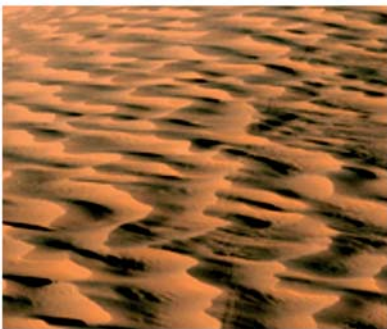
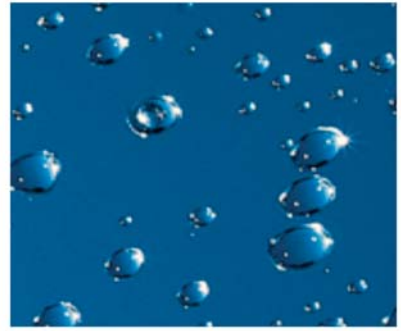




CLIMETOOLS



M I E T P R E I S E

Vorwort

Das sollten Sie wissen

Das Unternehmen climetools betreut mittelständische Gewerbeunternehmen bis zu öffentlichen Einrichtungen wie z.B. Museen, wenn es um die Beratung und Betreuung im Bereich der Befeuchtung und Entfeuchtung geht.

Als Dienstleister, Entwickler und Produzent kennen wir die Bedürfnisse und Anforderungen genau und lassen dieses Know How aus der Praxis in jedes Detail aus unserem Hause einfließen.

Wenn Sie sich für ein Qualitätsgerät von climetools entscheiden, setzen Sie auf Perfektion, Hygiene und Langlebigkeit. Low-Cost-Geräte mögen Ihren Dienst tun, jedoch ist ein unbedenklicher Lauf über längere Zeiträume oder ein gewerblicher Einsatz nicht möglich. CT-Geräte sind für den täglichen, unbeaufsichtigten und kompromisslosen Dauereinsatz unter härtesten Bedingungen entwickelt worden und stellen diese Zuverlässigkeit täglich unter Beweis.

Die vielen Details, z.B. dass unsere Geräte nach einem Stromausfall von alleine weiterarbeiten, dass ein Kompressorschutz selbstverständlich ist, dass auf anfällige Elektronik verzichtet wurde, oder dass alle CT-Geräte steckerfertig geliefert werden, sorgen dafür, dass sich der Kauf oder die Miete eines unserer Geräte binnen kürzester Zeit amortisiert.

Wir wünschen Ihnen viel Erfolg mit unseren Geräten und sichern Ihnen heute schon eine serviceorientierte Betreuung durch unsere climetools-Partner zu. Unsere Service-Hotline berät Sie gerne falls noch Fragen offen sein sollten.

Bis dahin, Ihr Team von climetools.

Inhaltsverzeichnis

Bautrocknungsgeräte

Großobjekttrockner Drymobil

Optional für Großobjekttrockner

Befeuchter

Sanierung - Trocknung

Zubehör zur Bautrocknung / Wasserschadensanierung / Befeuchter

Aufbaupauschalen bei Wasserschadensanierung

Aufbaupauschalen bei Bautrocknung + Befeuchter

Anfahrtpauschalen für Bautrocknung und Wasserschadensanierung

Regiestundensätze

Feuchtemessungen + sonstiges

Endreinigungsgebühren

Anmerkung

Frachtkosten

Bautrocknungs-Beispiele

Bautrocknungs-Beispiele mit Umluftventilatoren

AGB

Bautrocknungsgeräte

	Mindestmiete 1 Woche Wochentarif (7 Tage)	Tagestarif für jeden Folgetag	Tagestarif für jeden Folgetag ab 8 Geräte
CT18 oder CT36 Geräte für den leisen Betrieb in bewohnten Räumen. Von 1 Monteur einfach zu handhaben	88,20 EUR (= 12,60 EUR/Tag)	8,40 EUR	7,00 EUR
CT50 bzw. CT32 Kompakt-Bautrockner. Von 1 Monteur einfach zu handhaben	88,20 EUR (= 12,60 EUR/Tag)	8,40 EUR	7,00 EUR
CT165HG Kompakt-Bautrockner. Von 1 Monteur einfach zu handhaben	88,20 EUR (= 12,60 EUR/Tag)	8,40 EUR	7,00 EUR
CT70 Bautrockner mit Rollen	245,00 EUR (= 35,00 EUR/Tag)	21,00 EUR	16,80 EUR
CT100 Hochleistungs-Bautrockner	245,00 EUR (= 35,00 EUR/Tag)	21,00 EUR	16,80 EUR



Alle Preise zuzüglich MwSt.

Großobjekttrockner Drymobil			
	Mindestmiete 1 Woche Wochentarif (7 Tage)	Tagestarif für jeden Folgetag	Tagestarif für jeden Folgetag ab 8 Geräte
Drymobil Tarif nur gültig bei Selbstabholung.	2.450,00 EUR (= 350,00 EUR/Tag)		210,00 EUR
Im Mietumfang enthalten: Steckerfertige Ausführung, Luftschlauchmaterial für 50 Meter Gesamtschlauchlänge, Verteiler. Einschulung bei Abholung. Falls ein Aufbau durch unser Fachteam gewünscht wird, erfolgt dies in Regie. Die Kosten sind abhängig von Entfernung und Komplexität der durchzuführenden Trocknungsarbeiten.			
Optional für Großobjekttrockner			
	Mindestmiete 1 Woche Wochentarif (7 Tage)	Tagestarif für jeden Folgetag	
Lufttransportschlauch falls mehr als 50 m benötigt werden:			
Schlauchlänge 7,6 m Durchmesser 100 mm	4,90 EUR (= 0,70 EUR/Tag)		0,70 EUR
Schlauchlänge 7,6 m Durchmesser 250 mm	19,60 EUR (= 2,80 EUR/Tag)		2,10 EUR
Schlauchlänge 7,6 m Durchmesser 500 mm	34,30 EUR (= 4,90 EUR/Tag)		3,50 EUR
Ventilatorbox falls hohes Luftvolumen erforderlich ist 1,2x1,2x1,0 Meter. Bestückt mit einer Ventilatorleistung von 6.000 m ³ /h „Highpressure“			
	196,00 EUR (= 28,00 EUR/Tag)		16,80 EUR
Alle Preise zuzüglich MwSt.			

Befeuchter

	Mindestmiete 1 Woche Wochentarif (7 Tage)	Tagestarif für jeden Folgetag	Tagestarif für jeden Folgetag ab 8 Geräte
CT-B450	147,00 EUR (= 21,00/Tag)	9,80 EUR	9,80 EUR
CT-B600 (Wasserentkeimung)	182,00 EUR (= 26,00 EUR/Tag)	12,60 EUR	12,60 EUR
Externe Feuchtigkeitsregelung (Extern-Hygrostat)	19,60 EUR (= 2,80 EUR/Tag)	2,10 EUR	2,10 EUR



Alle Preise zuzüglich MwSt.

Sanierung - Trocknung			
Wasserschadensanierung - Dämmschichttrocknung - Isolationstrocknung			
	Mindestmiete 1 Woche Wochentarif (7 Tage)	Tagestarif für jeden Folgetag	Tagestarif für jeden Folgetag ab 8 Geräte
Seitenkanal-Druckgebläse 1,1 kW für die Trocknung von 25 m ² Grundfläche	147,00 EUR (= 21,00 EUR/Tag)	21,00 EUR	21,00 EUR
Schlauchset für 25 m ² bei Setzen von 50 mm Bodenbohrungen	68,60 EUR (= 9,80 EUR/Tag)	9,80 EUR	9,80 EUR
Spezialschlauchset für Bohrungen von 8 bis 12 mm zur Trocknung von Wandverbauten über die Möbel-Bodenverblendung	68,60 EUR (= 9,80 EUR/Tag)	9,80 EUR	9,80 EUR
Schalldämmgehäuse für SK-Gebläse mit Schalldämpfer	98,00 EUR (= 14,00 EUR/Tag)	14,00 EUR	14,00 EUR
Schraubschalldämpfer	19,60 EUR (= 2,80 EUR/Tag)	2,80 EUR	2,80 EUR
Randfugendüse (z. B. bei Parkett)	49,00 EUR (= 7,00 EUR/Tag)	2,80 EUR	2,80 EUR
Heizstab mit 200 mm oder 420 mm	19,60 EUR (= 2,80 EUR/Tag)	2,80 EUR	2,80 EUR
Kabelset für die Heizstabtechnik, wenn eine großflächigere Trocknung notwendig ist. Pro 25 Heizstäben ist ein Kabelset erforderlich.	98,00 EUR (= 14,00 EUR/Tag)	11,20 EUR	11,20 EUR

Alle Preise zuzüglich MwSt.

Sanierung - Trocknung

Wasserschadensanierung - Dämmschichttrocknung - Isolationstrocknung

	Verleih pro Tag	Tagestarif für jeden Folgetag	Tagestarif für jeden Folgetag ab 8 Geräte
Industrie-Wassersauger	42,00 EUR/Tag	28,00 EUR	28,00 EUR
Bohrkrone mit SDS Aufnahme für die Herstellung von Estrichbohrungen	42,00 EUR/Tag	28,00 EUR	28,00 EUR

	Mindestmiete 1 Woche Wochentarif (7 Tage)	Tagestarif für jeden Folgetag	Tagestarif für jeden Folgetag ab 8 Geräte
--	--	--	--

■ SONDERSYSTEM:

Seitenkanal-Druckgebläse 5,5 kW für die Hochleistungstrocknung von 50 m ²	392,00 EUR	56,00 EUR	56,00 EUR
--	-------------------	-----------	-----------

Nicht enthalten:

Arbeitsaufwand für das Verlegen der Schlauchleitungen, Bohrungen, Anreise, Abfahrt, Feuchtemessungen. Diese Kosten sind in den folgenden Tabellen zusammengefasst.

Folgende Preise sind **Richtpreise** und dienen nur der Dokumentation. Jeder Sanierer sollte allerdings bei Schadensbesichtigung entscheiden, wie groß der Aufwand für die Trocknung ist! Dies gilt auch für die Auslegung, ob mit einem 1,1 kW Gebläse 25 m² getrocknet werden. Bei großem Widerstand der Dämmung wären eventuell nur 20 oder sogar nur 15 m² möglich.

ANMERKUNG:

Zusätzlich zur Aufstellung von SK-Set + Zubehör sind abhängig von der Fläche die Aufstellung von Trocknungsgeräten erforderlich.
Siehe Position „Bautrocknung-Beispiele“ und „Bautrocknung-Beispiele+Umluftventilatoren“

Alle Preise zuzüglich MwSt.

Zubehör ...			
zur Bautrocknung / Wasserschadensanierung / Befeuchter			
	Mindestmiete 1 Woche Wochentarif (7 Tage)	Tagestarif für jeden Folgetag	Tagestarif für jeden Folgetag ab 8 Geräte
Hochleistungsventilator HV-PROF mit 9.000 m ³ /h Zirkulationsleistung	49,00 EUR (= 7,00 EUR/Tag)	5,60 EUR	4,90 EUR
TT-Turboblaster Oberflächentrockner mit 6.500 m ³ /h Zirkulationsleistung	68,60 EUR (= 9,80 EUR/Tag)	8,40 EUR	7,00 EUR
Singulettgerät zur Geruchsneutralisation	117,60 EUR (= 16,80 EUR/Tag)	14,00 EUR	14,00 EUR
Baustellen-Heizgerät 3-9 KW	68,60 EUR (= 9,80 EUR/Tag)	9,80 EUR	9,80 EUR
Kondenswasserpumpe	39,20 EUR (= 5,60 EUR/Tag)	5,60 EUR	5,60 EUR
Entwässerungsschlauch 10 m	3,92 EUR (= 0,56 EUR/Tag)	0,56 EUR	0,56 EUR
Entwässerungsschlauch 20 m	4,90 EUR (= 0,70 EUR/Tag)	0,70 EUR	0,70 EUR
Kabeltrommel 230 V 25 m	14,70 EUR (= 2,10 EUR/Tag)	2,10 EUR	2,10 EUR
Verlängerungskabel 230 V Baustellenausführung 25 m	4,90 EUR (= 0,70 EUR/Tag)	0,70 EUR	0,70 EUR
Steckdosenverteiler 230 V Baustellenausführung. Anspeisung 230 V auf 5 x 230 V Steckdosen. 1,5 m	4,90 EUR (= 0,70 EUR/Tag)	0,70 EUR	0,70 EUR
Verlängerungskabel 230 V Baustellenausführung mit 3-Wegekupplung. 5 m Alle Preise zuzüglich MwSt.	6,86 EUR (= 0,98 EUR/Tag)	0,98 EUR	0,98 EUR

Zubehör ...

zur Bautrocknung / Wasserschadensanierung / Befeuchter

	Mindestmiete 1 Woche Wochentarif (7 Tage)	Tagestarif für jeden Folgetag	Tagestarif für jeden Folgetag ab 8 Geräte
Verlängerungskabel 230 V Baustellenausführung mit 3-Wegekupplung. 10 m	6,86 EUR (= 0,98 EUR/Tag)	0,98 EUR	0,98 EUR
Stromverteiler Anspeisung 16A - Abgang auf 6 x 230 V Steckdosen. Anschlusskabel 2 m	14,70 EUR (= 2,10 EUR/Tag)	1,40 EUR	1,40 EUR
Stromverteiler Anspeisung 16A - Abgang auf 6 x 230 V Steckdosen. Anschlusskabel 2 m. FI-Schutz	24,50 EUR (= 3,50 EUR/Tag)	2,80 EUR	2,80 EUR
Stromverteiler Anspeisung 32A - Abgang auf 6 x 230 V Steckdosen und 3 x 16 A Steckdosen. Anschlusskabel 2 m	42,00 EUR (= 6,00 EUR/Tag)	5,60 EUR	5,60 EUR
Stromverteiler Anspeisung 32A - Abgang auf 6 x 230 V Steckdosen und 3 x 16 A Steckdosen. Anschlusskabel 2 m. FI-Schutz	63,00 EUR (= 9,00 EUR/Tag)	7,00 EUR	7,00 EUR
Externe Feuchtigkeits- regelung (Extern-Hygrostat)	19,60 EUR (= 2,80 EUR/Tag)	2,10 EUR	2,10 EUR
Thermo-Zeitschaltuhr	9,80 EUR (= 1,40 EUR/Tag)	0,98 EUR	0,98 EUR
Feuchte- Aufzeichnungsgerät inkl. Aufzeichnungsmedium	98,00 EUR (= 14,00 EUR/Tag)	8,40 EUR	8,40 EUR

Alle Preise zuzüglich MwSt.

Zubehör ...

zur Bautrocknung / Wasserschadensanierung / Befeuchter

**Verleih
pro Tag**
pauschal

SM-Schnellmessgerät 26,60 EUR

CM-Kontrollmessgerät 40,00 EUR

(inklusive 2 Messampullen)

Jede weitere Ampulle

2,80 EUR

Monitoring-Folie 35,00 EUR

Wall-Scanner 35,00 EUR



Alle Preise zuzüglich MwSt.

Aufbaupauschalen ...

bei Wasserschadensanierung

Fixbetrag

■ Dämmschichtfläche

bis 25 m ²	280,00 EUR
bis 50 m ²	420,00 EUR
bis 75 m ²	490,00 EUR
bis 100 m ²	560,00 EUR

■ Bei Heizstabtechnik:

Preis pro Bohrung bei 1-10 Bohrlöchern	9,80 EUR
Preis für jedes weitere Bohrloch	4,20 EUR

■ Bei Heizstabtechnik:

Heizpatronen müssen je nach Gegebenheiten periodisch umgesteckt werden. Pauschale zuzüglich zu den unten angeführten An- und Abfahrtpauschalen	56,00 EUR
---	-----------

Alle Preise zuzüglich MwSt.

Aufbaupauschalen ...

bei Bautrocknung + Befeuchter

Fixbetrag

Aufbaupauschalen Bautrocknung:

■ **bis zu 5 Geräte**

bei ebenerdigem Einsatz bis max. 1 Stockwerk

112,00 EUR

Aufschlag 2. bis 3. Stock

42,00 EUR

■ **6 bis 10 Geräte**

bei ebenerdigem Einsatz bis max. 1 Stockwerk

196,00 EUR

Aufschlag 2. bis 3. Stock

70,00 EUR

■ **11 bis zu 20 Geräte**

bei ebenerdigem Einsatz bis max. 1 Stockwerk

280,00 EUR

Aufschlag 2. bis 3. Stock

126,00 EUR

Alle Preise zuzüglich MwSt.

Anfahrtpauschalen ...

für Bautrocknung und Wasserschadensanierung

	Fixbetrag
■ Anfahrtpauschale, je Anfahrt - 1 Monteur	
bis 10 km	42,00 EUR
bis 20 km	70,00 EUR
bis 30 km	112,00 EUR
■ Für jeden darüber hinaus gefahrenen km (Fixabgeltung für KFZ + Fahrzeit)	0,98 EUR
■ Falls ein zusätzlicher Monteur erforderlich ist:	
Wegpauschale bis 10 km	21,00 EUR
Wegpauschale bis 20 km	35,00 EUR
Wegpauschale bis 30 km	56,00 EUR

Regiestundensätze

Preis pro Abrechnungseinheit. 1 AE = 15 Minuten

Monteur	12,60 EUR
Techniker	16,80 EUR

Alle Preise zuzüglich MwSt.

Feuchtemessungen + Sonstiges	
	Fixbetrag
<ul style="list-style-type: none"> ■ Anwendung Fliesenschablone + Entfernung pro Fliese (keine Garantie für 100%ige Beschädigungsfreiheit) 	49,00 EUR
<ul style="list-style-type: none"> ■ Zerstörungsfreie Messung mit Widerstandsmessgerät SM. Einschließlich An- und Abfahrtpauschale 	
bis 10 km	70,00 EUR
bis 20 km	98,00 EUR
bis 30 km	126,00 EUR
<ul style="list-style-type: none"> ■ Für jeden darüber hinaus gefahrenen km (Fixabgeltung für KFZ + Fahrzeit) 	0,98 EUR
<ul style="list-style-type: none"> ■ Preise enthalten bis zu 6 Messpunkte 	—
<ul style="list-style-type: none"> ■ Für jeden weiteren Messpunkt 	7,00 EUR
<ul style="list-style-type: none"> ■ Kontrollmessung mit CM-Meßgerät einschließlich Reagenzmaterial. Einschließlich An -und Abfahrtpauschale 	
bis 10 km	98,00 EUR
bis 20 km	126,00 EUR
bis 30 km	154,00 EUR
<ul style="list-style-type: none"> ■ Für jeden darüber hinaus gefahrenen km (Fixabgeltung für KFZ + Fahrzeit) 	0,98 EUR
<ul style="list-style-type: none"> ■ Jede weitere CM-Messung auf der Baustelle. Pauschal 	42,00 EUR

Alle Preise zuzüglich MwSt.

Endreinigungsgebühren

	Fixbetrag
Kompaktbautrockner	14,00 EUR
Bautrockner CT-70 + CT-100	28,00 EUR
Umluftventilator + Turboblaster	14,00 EUR
Singulettgerät	28,00 EUR
Befeuchter CT-B450 und CT-600	42,00 EUR
SK-Gebläse	11,20 EUR
SK-Schlauchsystem	21,00 EUR
Lufttransportschlauch für Großobjekttrockner:	
■ Durchmesser 100 mm. Pro Schlauchstück*	9,80 EUR
■ Durchmesser 250 mm. Pro Schlauchstück*	15,40 EUR
■ Durchmesser 500 mm. Pro Schlauchstück*	21,00 EUR
* Entfällt, wenn die Geräte und in absolut einwandfreiem und gewaschenem Zustand zurück gebracht wird.	

Alle Preise zuzüglich MwSt.

Anmerkung

In der Praxis stellt man zur effizienten Entfeuchtung einen Entfeuchter pro Raum auf. Es besteht die Möglichkeit, mit einer geringeren Geräteanzahl zu trocknen und diese periodisch von Raum zu Raum zu stellen, allerdings dauert dies wesentlich länger. Als Alternative wären Großraumentfeuchter einsetzbar, von denen eine wesentlich geringere Menge erforderlich ist.

Am sinnvollsten arbeiten Bautrockner in Verbindung mit zusätzlichen Hochleistungsventilatoren.

Unsere Bautrocknungsgeräte sind steckerfertig ausgeführt, das bedeutet, dass die Inbetriebnahme und Betreuung durch den Bauherren oder einen Arbeiter selbst durchgeführt werden kann.

Die Geräte sind vom Mieter mit der notwendigen Sorgfalt zu behandeln. Schäden die durch Fremdeinwirkung entstanden sind hat der Mieter zu tragen. Dies gilt auch für den Verlust des Gerätes. Falls ein Gerät während der Mietzeit durch Materialermüdung defekt wird, erfolgt ein kostenloser Austausch per Zustelldienst. Die Übernahme muss durch einen Beauftragten des Mieters während der normalen Zustellzeiten der Spedition möglich sein.

Wir empfehlen den Abschluss einer Geräteversicherung für Schäden durch Fremdeinwirkung:

Diese beträgt pauschal 7,00 EUR pro Kompakt-Entfeuchter und 2,80 EUR pro Ventilator. Für die Trockner CT70 und CT100 jeweils 28,00 EUR. Unabhängig von der Mietdauer. Bei anderen Geräte ist eine Versicherung nicht möglich.

Anmerkung:

Die Miete kann nicht stundenweise erfolgen. Tagesstarife sind eine fixe Einheit und gelten von 0 - 24 Stunden Verleihzeit.

Bautrocknungs-Beispiele

Bautrocknungs-Beispiele wie zuvor, aber mit Einsatz von Umluftventilatoren zur Beschleunigung der Trocknung

	Bis zu 1 Woche Fixpauschale	Verlängerungstag für das Set
25 m ² Grundfläche. Durchschnittlicher Einsatzbereich Geräte: 1 Kompakt-Bautrockner und 1 Umluftventilator	137,20 EUR	14,00 EUR
50 m ² Grundfläche. Moderate Temperaturen Geräte: 2 Kompakt-Bautrockner und 2 Umluftventilatoren	274,40 EUR	28,00 EUR
50 m ² Grundfläche. Tiefere Temperaturen oder beschleunigte Trocknung Geräte: 1 Hochleistungsbaurockner CT100 und 1 Umluftventilator	294,00 EUR	26,60 EUR
75 m ² Grundfläche. Moderate Temperaturen Geräte: 3 Kompakt-Bautrockner und 3 Umluftventilatoren	411,60 EUR	42,00 EUR
ODER:		
75 m ² Grundfläche. Moderate Temperaturen Geräte: 1 Hochleistungsbaurockner CT100 und 3 Umluftventilatoren	392,00 EUR	37,80 EUR

Bautrocknungs-Beispiele

	Bis zu 1 Woche Fixpauschale	Verlänger- ungstag für das Set
<p>75 m² Grundfläche. Tiefere Temperaturen oder beschleunigte Trocknung Geräte: 2 Hochleistungsbautrockner CT100 und 3 Umluftventilatoren</p>	637,00 EUR	58,80 EUR
<p>100 m² Grundfläche. Moderate Temperaturen Geräte: 4 Kompakt-Bautrockner und 4 Umluftventilatoren</p>	548,80 EUR	56,00 EUR
<p>100 m² Grundfläche. Moderate Temperaturen Geräte: 2 Hochleistungsbautrockner CT100 und 4 Umluftventilatoren</p>	686,00 EUR	64,40 EUR
<p>100 m² Grundfläche. Tiefere Temperaturen oder beschleunigte Trocknung Geräte: 3 Hochleistungsbautrockner CT100 und 4 Umluftventilatoren</p>	931,00 EUR	85,40 EUR



Bautrocknungs-Beispiele

Tarife gerechnet auf zu trocknende Flächen

	Bis zu 1 Woche Fixpauschale	Verlänger- ungstag für das Set
25 m ² Grundfläche und durchschnittliche Einsatzbedingungen Geräte: 1 Kompakt-Bautrockner	88,20 EUR	8,40 EUR
50 m ² Grundfläche. Moderate Temperaturen Geräte: 2 Kompakt-Bautrockner	176,40 EUR	16,80 EUR
50 m ² Grundfläche. Tiefere Temperaturen oder beschleunigte Trocknung Geräte: 1 Hochleistungsbautrockner CT100	245,00 EUR	21,00 EUR
75 m ² Grundfläche. Moderate Temperaturen Geräte: 3 Kompakt-Bautrockner	264,60 EUR	25,20 EUR
ODER:		
75 m ² Grundfläche. Moderate Temperaturen Geräte: 1 Hochleistungsbautrockner CT100	245,00 EUR	21,00 EUR
75 m ² Grundfläche. Tiefere Temperaturen oder beschleunigte Trocknung Geräte: 2 Hochleistungsbautrockner CT100	490,00 EUR	42,00 EUR
100 m ² Grundfläche. Moderate Temperaturen Geräte: 4 Kompakt-Bautrockner	352,80 EUR	33,60 EUR
100 m ² Grundfläche. Moderate Temperaturen Geräte: 2 Hochleistungsbautrockner CT100	490,00 EUR	42,00 EUR
100 m ² Grundfläche. Tiefere Temperaturen oder beschleunigte Trocknung Geräte: 3 Hochleistungsbautrockner CT100	735,00 EUR	63,00 EUR

Allgemeines:

Für sämtliche Geschäfte zwischen dem Kunden und climetools gelten ausschließlich diese "Einheitlichen Geschäftsbedingungen". Entgegenstehende Geschäftsbedingungen des Kunden sind nur dann wirksam, wenn sie von climetools ausdrücklich und schriftlich anerkannt werden. Unsere AGB gelten auch für alle zukünftigen Geschäfte mit demselben Auftraggeber, und zwar auch dann, wenn wir im Einzelfall nicht ausdrücklich auf sie Bezug genommen haben. Von diesen "Einheitlichen Geschäftsbedingungen" abweichende oder diese ergänzende Vereinbarungen bedürfen der Schriftform. Sollten einzelne Bestimmungen dieser "Einheitlichen Geschäftsbedingungen" unwirksam sein, so berührt dies die Verbindlichkeit der übrigen Bestimmungen und der unter ihrer Zugrundelegung geschlossene Verträge nicht. Die unwirksame Bestimmung ist durch eine wirksame, die ihr dem Sinn und Zweck nach am nächsten kommt, zu ersetzen. Alle Preise verstehen sich zuzüglich der gesetzlichen Mehrwertsteuer. Für die Berechnung sind die von uns ermittelten Mengen und Stückzahlen maßgebend. Handelsübliche oder technisch nicht vermeidbare Abweichungen von Qualität, Maßen, Muster, Farbe, Beschaffenheit usw., sowie Änderungen in Konstruktion und Ausführung sind kein Grund zur Beanstandung. Wir behalten uns diese ausdrücklich vor. Sollten einzelne Bestimmungen dieser Geschäftsbedingungen ganz oder teilweise durch aktuelle Rechtsprechung unwirksam werden, so bleibt die Wirksamkeit der anderen Bestimmungen unberührt und werden durch die der aktuellen Rechtsprechung ersetzt. Alle Lieferungen werden nach der aktuellen und gültigen Preisliste berechnet. Mit Erscheinen einer neuen Preisliste verliert die vorherige ihre Gültigkeit. Stand 9-2006 - Urheberrechtlich geschützt. Technische Änderungen, die einer Verbesserung unserer Produkte dienen, behalten wir uns vor.

Lieferung und Garantie:

Lieferung von Geräten ohne Einbringung und Aufstellung. Die Art des Transportmittels erfolgt nach Wahl des Versenders. Die Lieferung erfolgt auf Risiko des Kunden. Für Transportschäden, welche nicht durch unser Verschulden eingetreten sind, können wir keine Haftung übernehmen. Leistungen und Lieferungen erfolgen zu diesen Geschäftsbedingungen, die der Auftraggeber mit der Auftragserteilung anerkennt. Auslieferungsort und Übernahme der Ware ist immer Langenlois. Die Gefahr geht bei Abholung mit der Übernahme an den Käufer über. Offensichtliche Schäden am Karton müssen dem Spediteur VOR Übernahme schriftlich auf dem Versandzettel angemerkt werden. Bei mangelhafter Lieferung oder Garantiefällen, erfolgt nach unserer Wahl eine Ersatzlieferung oder Nachbesserung. Dies bezieht sich nur auf die von uns gelieferte Ware, welche uns kostenfrei, und in einwandfreier Verpackung zur Verfügung gestellt werden muss. Die Bereitstellung muss so erfolgen, dass das Gerät von einer einzelnen Person ohne Probleme übernommen werden kann. Demontagen eingebauter Geräte oder Gehäuseteile sind nicht Gegenstand der Garantie- und Gewährleistung. Werden die Geräte zur gewerblichen Vermietung eingesetzt, erfolgt ein kostenloser Ersatz von defekten Teilen mit der Einschränkung, dass die Reinigungsarbeiten (insbesondere Staubbefreiung nach einem Baustelleneinsatz) durchgeführt wurden. Gerätedefekte auf Grund mangelnder Reinigung und unsachgemäßer Handhabung sind von der Garantie- und Gewährleistung ausgeschlossen. Weitere Ansprüche des Käufers, gleich aus welchem Rechtsgrund, wie etwa Schadenersatzansprüche aufgrund mangelhafter oder verspäteter Lieferung, Ansprüche auf Grund Verletzungen nebenvertraglicher Pflichten, insbesondere Beratungs- und Aufklärungspflichten, sind ausgeschlossen. Die Geltendmachung entgangenen Gewinns oder mittelbaren Schadens oder von Mangelgeschadens ist in jedem Fall ausgeschlossen. Haftungsausschluss- und -begrenzung gelten natürlich nicht, soweit uns Vorsatz zur Last fallen. In Fällen einer Produkthaftung gilt eine Ersatzpflicht von uns für Sachschäden, welche ein Nichtverbraucher erleidet, als ausgeschlossen, ebenso ein Rückgriff gegen uns nach §12 Produkthaftungsgesetz.

UST-Id-Nr.: DE 262796376

Preise:

Die Preisstellung erfolgt in Euro. Bei Neukunden oder schlechter Bonität ist climetools berechtigt Abschlagszahlungen bzw. Vorkasse zu verlangen. Alle von climetools erwachsenden Barauslagen, die über den üblichen Geschäftsbetrieb hinausgehen (z. B. für Botendienste, außergewöhnliche Versandkosten oder Reisen) sind vom Kunden zu ersetzen. Kostenvoranschläge der climetools sind grundsätzlich unverbindlich. Wenn abgesehen ist, dass die tatsächlichen Kosten, die von climetools veranschlagt um mehr als 20 % übersteigen, wird climetools den Kunden auf die höheren Kosten hinweisen. Die Kostenüberschreitung gilt als vom Kunden genehmigt, wenn der Kunde nicht binnen 3 Tagen nach diesem Hinweis schriftlich widerspricht.

Zahlungsbedingungen und Eigentumsvorbehalt:

Wir behalten uns das Eigentum an sämtlichen von uns gelieferten Waren so lange vor, bis alle Forderungen aus der Geschäftsverbindung beglichen sind. Sollten die Liefergegenstände oder das Grundstück, auf dem diese aufgestellt sind, gepfändet, beschlagnahmt oder sonst wie durch Dritte in Anspruch genommen werden (z.B. infolge Zwangsverwaltung oder Zwangsversteigerung), so ist der Besteller verpflichtet, sofort auf unsere Eigentumsrechte hinzuweisen und uns sofort schriftliche Anzeige zu machen, sowie uns Abschriften der Pfändungsprotokolle zu übersenden. Für die Zeit des Eigentumsvorbehalts hat der Besteller die Liefergegenstände in ordnungsgemäßem Zustand zu erhalten und alle erforderlichen Reparaturen unverzüglich anzuzeigen. Bei verspäteter Zahlung müssen alle Folgekosten wie Zinsen und Mahngebühren berechnet werden. Sollten mit dem Kunden Ratenzahlungen oder Stundungen vereinbart werden und diese nicht fristgerecht bei uns eingehen ist die entfuechter.at.gmbh berechtigt den fälligen Gesamtbetrag mit sofortiger Wirkung zu fordern.

Vertragsabschluss:

Die Angebote von climetools sind freibleibend. Der Kunde ist an seinen Auftrag zwei Wochen ab diesem Zugang bei climetools gebunden. Aufträge des Kunden gelten erst durch schriftliche Auftragsbestätigung von climetools als angenommen, sofern climetools nicht – etwa durch Tätig werden auf Grund des Auftrages – zu erkennen gibt, dass sie den Auftrag annimmt.

Erweiterte Bedingungen für Händler

(wenn dem Käufer Wiederverkäufer-Preise eingeräumt werden):

- ✪ Reparaturen werden durch den Händler durchgeführt
- ✪ Ersatzteile werden während der Garantiezeit durch entfuechter.at.gmbh beigestellt.

Gerichtsstand:

Für alle sich aus dem Vertragsverhältnis zwischen dem Lieferer und dem Besteller unmittelbar oder mittelbar ergebenden Streitigkeiten sowie bei Wechsel- oder Scheckklagen ist das Landgericht bzw. das Amtsgericht des Sitzes des Lieferers/Auftragnehmers zuständig. Die Ware bleibt bis zur vollständigen Bezahlung unser Eigentum. Es gelten unsere allgemeinen Liefer- und Geschäftsbedingungen.

Gerichtsstand ist Würzburg.

Würzburg 06/2009

climetools, Florian-Geyer-Weg 4, 97204 Höchberg
Tel: 0931 4043743 Fax: 0931 4043745
e-mail: info@climetools.de

Kontakt Deutschland

climetools

Florian-Geyer-Weg 4

D-97204 Höchberg

Tel. 0931 20 5 20 87

www.climetools.de

Kontakt CT-Partner